

ハイツ

2LDK 賃料 58,000円

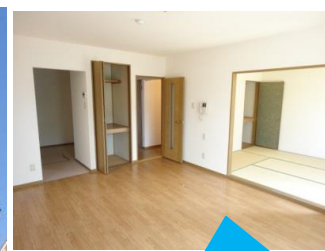
スーパー近く買物便利！
駐車場2台付です！
各室に収納があり片づけろくろく♪

59.28㎡の2LDK！

☆契約時の費用☆

敷金	50,000円	(翌月分)
礼金	150,000円	(翌月分)
前払賃料※	58,500円	(翌月分)
保証料	28,000円	(初回分)
鍵交換代	11,000円	(初回分)
火災保険料	8,500円	(1年間)
仲介手数料	63,800円	(消費税込)
合計	369,800円	+日割家賃

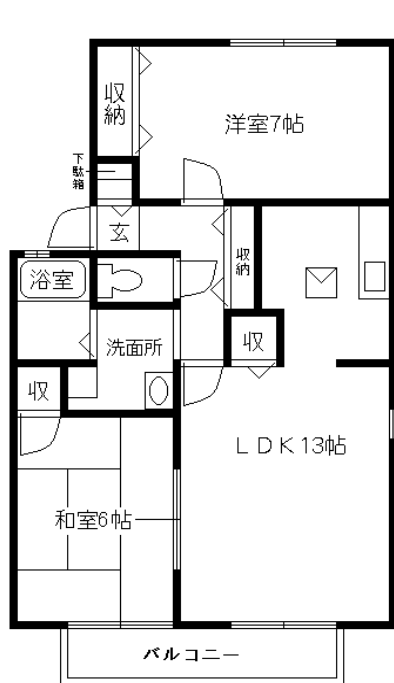
※前払賃料には町内会費を含む。



日当り良好！
LDK13帖！



日当り良好
和室6帖です！



独立キッチン！

広々キッチンが
使いやすいかも！

山陽電鉄線 播磨町駅 徒歩5分

JR山陽本線 土山駅 徒歩22分

所在 加古郡播磨町南野添2丁目10-24

名称 シャルム・クレールB (201号室)

建物	専有面積	59.28㎡
	間取	2LDK
	構造	鉄骨造
	所在階/階建	2階建て2階部分
	向き	南西
	築年月	平成8年7月築
契約条件	共益費	賃料に込み
	敷金	5万円
	礼金	15万円
	鍵交換代	11,000円(税込)
	保証料	28,000円(初回のみ)
	火災保険料	8,500円~(1年間)
	契約期間	1年間
	契約種別	普通賃貸借
	入居可能日/現況	内覧可
	駐車場	敷地内空き有り 2台分賃料に込み

設備 関西電力/プロパンガス/公共上下水道/バス・トイレ別/3ヶ所給湯/ガスコンロ設置可/洗面脱衣所/室内洗濯機置場/洗面化粧台/下駄箱/駐輪場/BS

備考 保証会社(日本セーフティー)加入要。町内会費月額500円要。※1年未満の解約は早期解約違約金として賃料の1ヶ月分要。マルアイ354m、コンビニ332m、但陽信用金庫879m、播磨小学校(609m) 播磨中学校(177m) 校区。

図面と現況が異なる場合は現況を優先させていただきます

賃貸情報館 株式会社ルーメスト

〒675-0101 兵庫県加古川市平岡町新在家2丁目264-20村上ビル1階
TEL 079-453-6050 FAX 079-453-6071

兵庫県知事(3)第401390号

地元密着で安心と信頼のお部屋探しを致します

ホームページ <http://www.eonet.ne.jp/~roomest/>

